

うな重 (大)



¥3672 税込

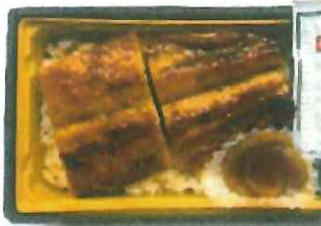


鰻 1/2×2 枚(1尾)ごはん約 250g

レンジアップ目安時間:500w2分30秒

容器サイズ:184mm×151mm×47mm

うな重 (中)



¥1998 税込



鰻 1/4×2 枚(1/2尾)ごはん約 200g

レンジアップ目安時間:500w2分

容器サイズ:212mm×116mm×62mm

うな重 (小)



¥1339 税込



鰻 1/3尾 ごはん約 150g

レンジアップ目安時間:500w1分30秒

容器サイズ:122mm×122mm×55mm

国産
だよ!

鰻
魚



消費期限:

お届け当日 22時まで

・うな重(大)(中)(小)とも
奈良漬・たれ小袋
山椒小袋 付き

・アレルギー:小麦
保存方法:10度以下

コープみえ
夕食宅配

0120-502-315

AM 10:00 ~ PM 5:30 (月~金)