



2024年 7月2週(28号)

# 週刊 コープみえ

No. 1083 コープみえ

配布期間

2024年 6月24日~6月30日

編集・発行 生活協同組合コープみえ

<https://www.coop-mie.jp/>

お読みになったあと、本誌が不要な場合は商品案内とともにお返しく下さい。

★週刊コープみえでご案内した企画等で取得した個人情報は、当該企画の実施・運営等の目的以外に利用しません。  
★週刊コープみえでご案内した企画等で撮影した写真は、ホームページや広報物に掲載する場合がございます。ご了承ください。  
★週刊コープみえでご案内した募集企画は、基本無料になります。有料の場合は記載いたします。

## 6月27日(木)9時30分~ みやがわ店リニューアルオープン



### リニューアルオープン企画

6月27日(木)~29日(土)の3日間

お店でお買い物をされた方に  
レジにておれなく  
ワンタッチコアノン  
(トイレトーパー)  
1個プレゼント!



### オープンセール企画

6月27日(木)~29日(土)オープンセール第1弾  
7月 6日(土)・ 7日(日)オープンセール第2弾  
7月13日(土)・ 14日(日)オープンセール第3弾  
月間のお楽しみ企画は、『第一日曜日5%OFF!!』

リニューアルオープン企画や店内のようすを  
LINE やホームページでご案内しています。

お店ホームページ  
はこちらから▼

みやがわ店  
LINE 公式!

友だち登録  
してくださいね!



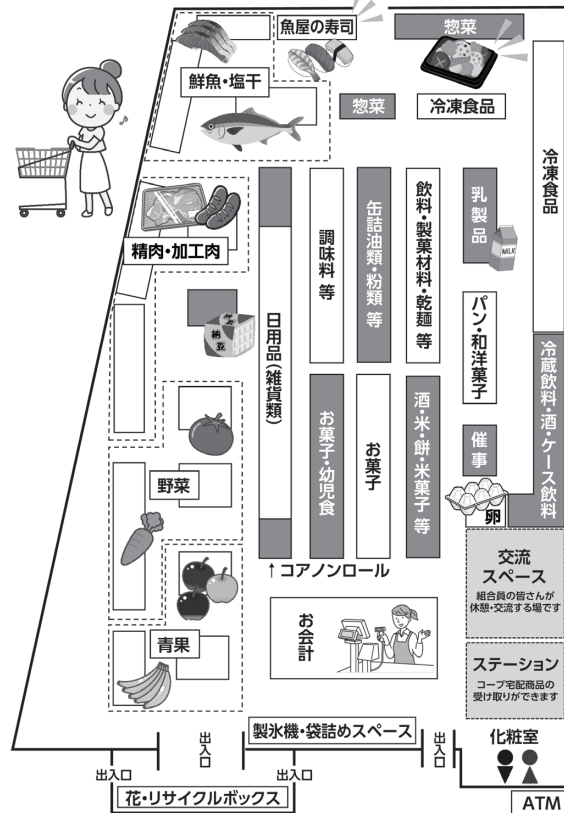
コープみえ  
みやがわ店

営業時間 9時30分~20時00分

住所 伊勢市小俣町本町340

TEL 0596-24-6566

### 店内のご案内



※品目名は簡易的なものになっております。

## 予告 コールセンター開設のご案内

7月1日より商品、企画、配達等様々な  
コープ宅配に関するお問い合わせ先を一本化し、  
コールセンターを開設します。

みなさんのお問い合わせに迅速に対応し、  
寄せられた声を、コープみえの活動に反映させていただきます。

※ご注文はこれまで通り、  
電話注文センター(0120-502-017)で受け付けております。

※7月1日以降は配送センターのフリーダイヤルは、コールセンターにつながりますので  
よろしくお願いいたします。



## WE LOVE YOTSURAKU

### 四日市酪農 産地交流&アイスクリームづくり体験 参加者募集!

地元の新鮮な牛乳を組合員のみなさんに届けられるよう、せいきょう  
牛乳を共同開発したのが1987年。以来、四日市酪農の牛乳は世代を超  
えて愛され続けています。そのおいしさのひみつやこだわりについて  
楽しく学び、みんなで味わいましょう。



【過去の交流会の様子】

日時 8月1日(木)10時~12時すぎ(予定)

場所 四日市市ふれあい牧場(四日市市水沢町1538)

募集定員 組合員ご家族40名

内容 生産者さんに聞く おいしさのヒミツ!  
牛乳クイズラリー・アイスクリームづくり など

申込み締切 7月12日(金)17時30分まで

※申込み多数の場合抽選となります。  
抽選結果は7月19日前後にメールもしくは  
郵送でお知らせします。



お申込みは  
こちらから



件名を「四酪フェスタ」とし、本文にお申込みの  
組合員のお名前・ご登録の電話番号もしくは  
組合員コード・参加人数(大人/子ども)  
(お子さんの年齢・お名前)等をご記入ください。

〈お願いとお断り〉

イベント開催時、写真撮影及び参加者全員の集合写真を撮影します。これらの写真は後日コープみえ、  
東海コープ、日生協の広報活動(ホームページ・冊子・SNS等)で使用する場合がございます。予めご了承ください。

お問い合わせは

コープペル 商品活動推進課 ☎ 0120-514-460 (月~土 9時30分~18時30分)